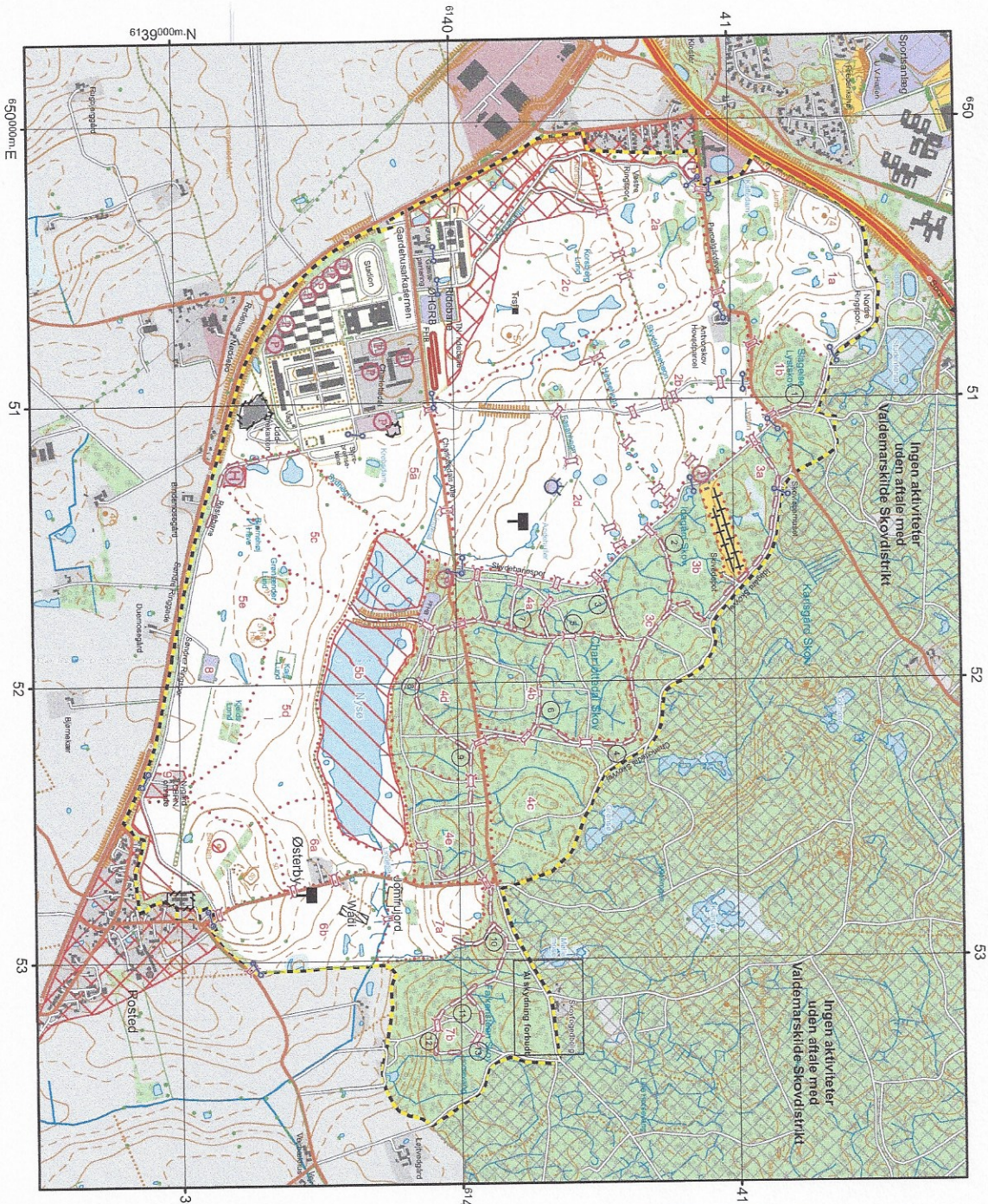


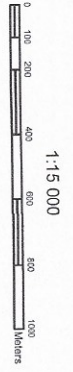


Øvelsespladskort for Antvorskov Øvelsesterreæn Gardehusarregimentet



Date: MILDBA 2016

Militære oplysninger er udarbejdet af:
Hærens Geospatiale Center
Ingeniørregimentet i Skive
i samarbejde med lokal myndighed
Oplysningerne ajourført 2017



Geodætisk Datum: WGS-1984.
Projektion: UTM, zone 32
Højder er regnet fra middelvandstand og angivet i meter.

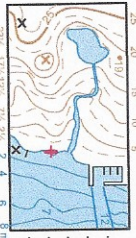
SERIES Ø-P SHEET ANTVORSKOV EDITION 5-GC

SÆRLIG SIGNALFORKLARING	
[Symbol]	Mast
[Symbol]	Tsrf
[Symbol]	Håndgranat bæne
[Symbol]	Bom
[Symbol]	Helipad
[Symbol]	Parkering kun efter aftale
[Symbol]	BSO med nummer
[Symbol]	Overkørsel Panser
[Symbol]	Øvelsesplads grænse
[Symbol]	Sektor grænse
[Symbol]	Trådhægn
[Symbol]	Fohindringsbane
[Symbol]	Skydebane
[Symbol]	Panser vængsspor
[Symbol]	Solcellanlæg
[Symbol]	Parkering kaseremen
[Symbol]	Øvelsesaktivitet til føds tilladt
[Symbol]	Øvelsesaktivitet kun efter aftale
[Symbol]	Øvelsesaktivitet kun efter aftale
[Symbol]	Særlig aktiviteksområde
[Symbol]	Kasereområde

SIGNALFORKLARING	
[Symbol]	Kilometermærkning
[Symbol]	Gravhøj
[Symbol]	Kølepunkt
[Symbol]	Hull
[Symbol]	Trægruppe
[Symbol]	Tank silo
[Symbol]	Lavende hagn
[Symbol]	Dige
[Symbol]	Skrænt
[Symbol]	Vandløb fra 0-2 meter
[Symbol]	Vandløb større end 2 meter
[Symbol]	Sil
[Symbol]	Hjul
[Symbol]	Motorvej
[Symbol]	Vej, bredde over 6 meter
[Symbol]	Vej, bredde 3 - 6 meter
[Symbol]	Vej, ukendt bredde
[Symbol]	Bygning
[Symbol]	Industri
[Symbol]	Lev bebyggelse
[Symbol]	Bykerne
[Symbol]	Teknisk areal
[Symbol]	Bassin
[Symbol]	Sø
[Symbol]	Vådområde
[Symbol]	Skov

ZONEREGULERING	
32 U	<p>1. Bopælens bygning for det 100 km RØDSTEN 1 (over parket) siges</p> <p>2. De 2 STØRE cifer for koordinatdelen</p> <p>Altitude (line - punkt) 150 meter</p> <p>Altitude (line - punkt) 10 meter</p> <p>3. De 2 STØRE cifer for koordinatdelen</p> <p>SVD (er punkt) 150 meter</p> <p>Altitude (line - punkt) 10 meter</p>
PG	<p>Talene i koordinaten er zonenummeret for den nord og STØRE cifer</p> <p>6 90 000</p>
EXEMPEL PUNKT: Løjvedgård	<p>PG 5389 3978</p> <p>32 U PG 5389 3978</p>

Højdetal i meter	
Sø	Sejlløb
Vandløb	Kurveinterval 2,5 meter
Lavning i terrænet	Søredningsstation
Sten	Hørde
	Havn





6139000m.N

6140

41

650

650000m.E

51

51

52

52

53

53

6140

41

39

SDFE Förårsfoto 2016



