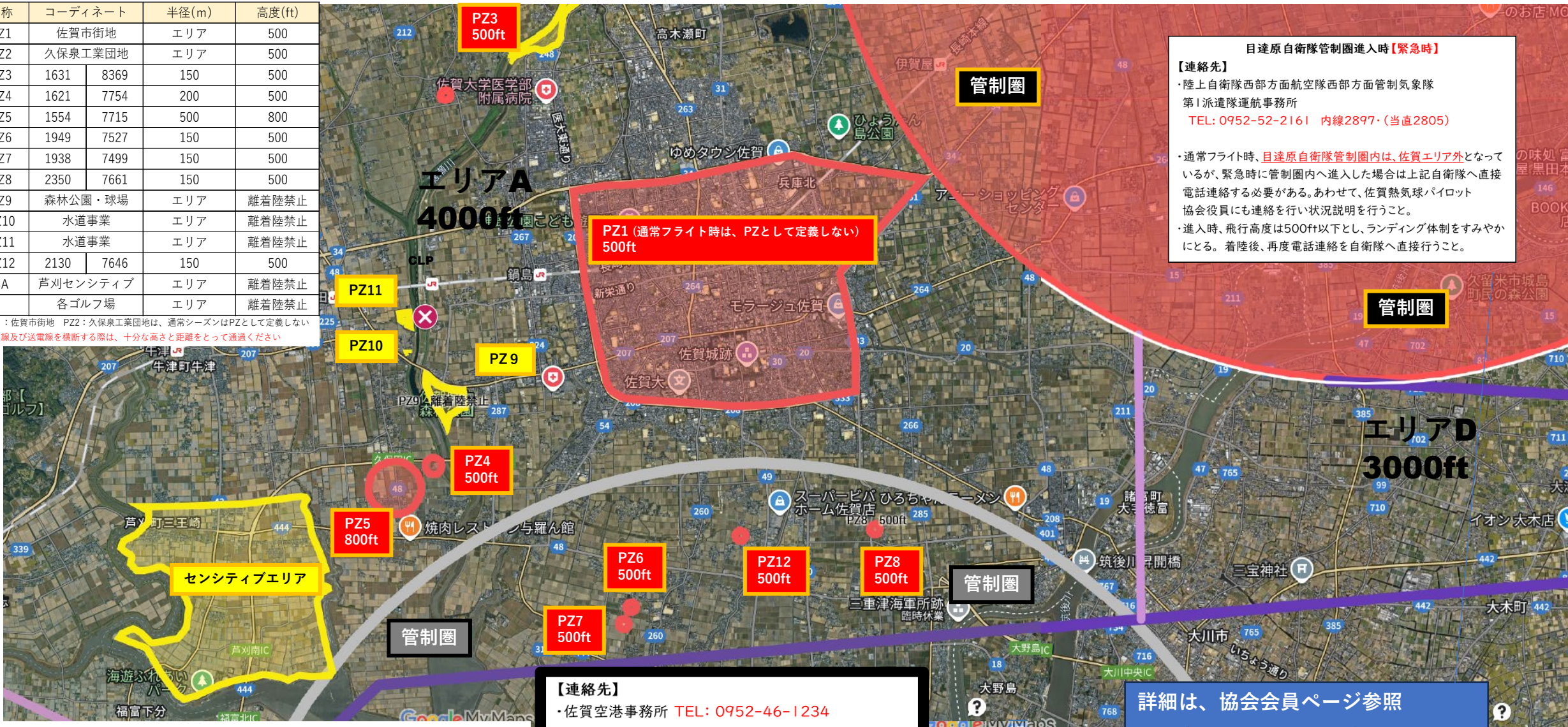


佐賀エリア

PZ Information (2025.10.1)

| 名称 | コーディネート | 半径(m) | 高度(ft) |
|------|-------------------|-------|--------|
| PZ1 | 佐賀市街地 | エリア | 500 |
| PZ2 | 久保泉工業団地 | エリア | 500 |
| PZ3 | 1631 8369 | 150 | 500 |
| PZ4 | 1621 7754 | 200 | 500 |
| PZ5 | 1554 7715 | 500 | 800 |
| PZ6 | 1949 7527 | 150 | 500 |
| PZ7 | 1938 7499 | 150 | 500 |
| PZ8 | 2350 7661 | 150 | 500 |
| PZ9 | 森林公園・球場 | エリア | 離着陸禁止 |
| PZ10 | 水道事業 | エリア | 離着陸禁止 |
| PZ11 | 水道事業 | エリア | 離着陸禁止 |
| PZ12 | 2130 7646 | 150 | 500 |
| SA | 芦刈センシティブ 各ゴルフ場 | エリア | 離着陸禁止 |

※PZ1：佐賀市街地 PZ2：久保泉工業団地は、通常シーズンはPZとして定義しない
※JR架線及び送電線を横断する際は、十分な高さや距離をとって通過ください



目達原自衛隊管制圏進入時【緊急時】

【連絡先】
 ・陸上自衛隊西部方面航空隊西部方面管制気象隊
 第1派遣隊運航事務所
 TEL: 0952-52-2161 内線2897・(当直2805)

・通常フライト時、目達原自衛隊管制圏内は、佐賀エリア外となっているが、緊急時に管制圏内へ進入した場合は上記自衛隊へ直接電話連絡する必要がある。あわせて、佐賀熱気球パイロット協会役員にも連絡を行い状況説明を行うこと。
 ・進入時、飛行高度は500ft以下とし、ランディング体制をすみやかにとる。着陸後、再度電話連絡を自衛隊へ直接行うこと。

【連絡先】
 ・佐賀空港事務所 TEL: 0952-46-1234

・時間に関わらず出入りの機体はその都度、システム入力及び上記空港事務所へ直通電話連絡を行うこと。

詳細は、協会会員ページ参照
熱気球飛行時における連絡通報体制
 (国際バルーンフェスタ以外の飛行時)